

Boletín Situación de Seguridad Ciudadana #3

Introducción

**Observatorio Nacional
de Seguridad
Ciudadana**

IEPADES

Equipo de Trabajo:

Carmen Rosa de León-
Escribano
Directora Ejecutiva

Estefanía Pineda
**Coordinadora
Área de Seguridad
Ciudadana**

Eduardo Cajas J.
Investigador

IEPADES

21 calle 5-52 zona 14,
Guatemala, C.A.

Tels: (502) 23670286 / (502)
23683352

Fax: (502) 23670287

www.iepades.org

Esta publicación forma parte de un proyecto financiado por la Agencia de Cooperación Internacional para el Desarrollo (AECID). El contenido de dicha publicación es responsabilidad exclusiva del Instituto de Enseñanza para el Desarrollo Sostenible –IEPADES- y no refleja necesariamente la opinión de la AECID.

IEPADES con el objetivo de seguir contribuyendo a la consolidación de la democracia en Guatemala, en esta ocasión presenta el 3er Boletín del Observatorio de Seguridad Ciudadana, con el afán de fomentar el debate por medio de la combinación de datos y la visualización del comportamiento del fenómeno de la violencia a nivel territorial, logrando mayor comprensión,

A continuación se presentan los indicadores de violencia más significativos del país, siendo estos homicidios, lesiones, robos y violencia intrafamiliar. haciendo una comparativa entre los primeros seis meses de los últimos seis años Donde más del 80% de este tipo de delitos es cometido por armas de fuego, se concentran en el área norte, oriental y central de Guatemala, así mismo, las tasas por cien mil habitantes de homicidios y lesiones muestran una tendencia constante y sostenida a la baja en los últimos años, sin embargo, siguen siendo altos para una sociedad que no está en guerra y no solo representan estadísticas o números sino hechos que afectan vidas humanas, según estándares de la Organización Mundial de la Salud (a partir de 8 muertes por cada cien mil habitantes se considera un problema de salud pública).

A raíz de lo anterior se recomienda que el Gobierno actual implemente acciones estratégicas de control de criminalidad y la implementación de modelos de prevención de violencia.

Esperamos que la información sea de utilidad, provocando el intercambio de ideas y el diálogo informado.



Coordinado por:



Ejecutado por:

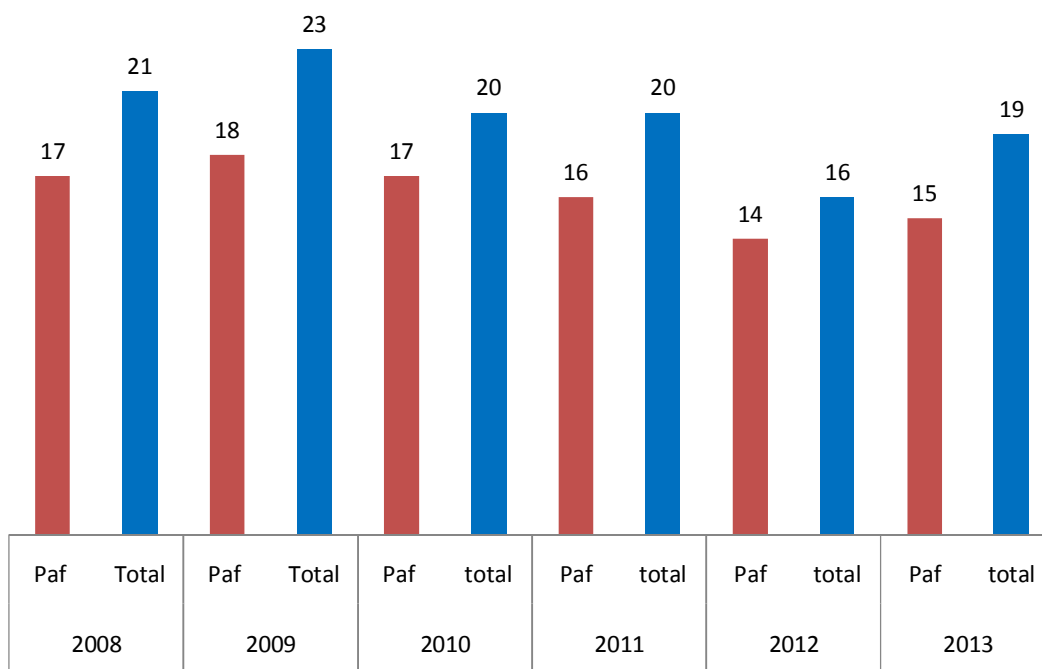


Financiado por:

Tipología del Delito:

Se refiere al concepto legal de la acción que se comete, para el documento se utilizan los siguientes tipos como indicadores: homicidios y lesiones, robos y violencia intrafamiliar. En el presente análisis se utiliza la data del primer semestre de 2008 al 2013 a nivel nacional y se presenta en gráficas, tasada por cada cien mil habitantes y en variaciones porcentuales de los índices. La fuente de información es Policía Nacional Civil.

Tasa de Homicidios totales y por arma de fuego por 100 mil habitantes,



La tasa de homicidios totales por 100 mil habitantes durante los primeros seis meses de los últimos 3 años demuestra un comportamiento y tendencia hacia la baja de manera constante y sostenida, no así el primer semestre del año 2013 donde ha subido la tasa de homicidios totales en un 4%.

En cuanto a los Homicidios por arma de fuego (PAF) han mantenido una variación de media de del 1.5%, teniendo la tasa más alta en el 2009 y la más baja en el 2012, en el 2013 la tasa vuelve subir en un 1%.



Coordinado por:

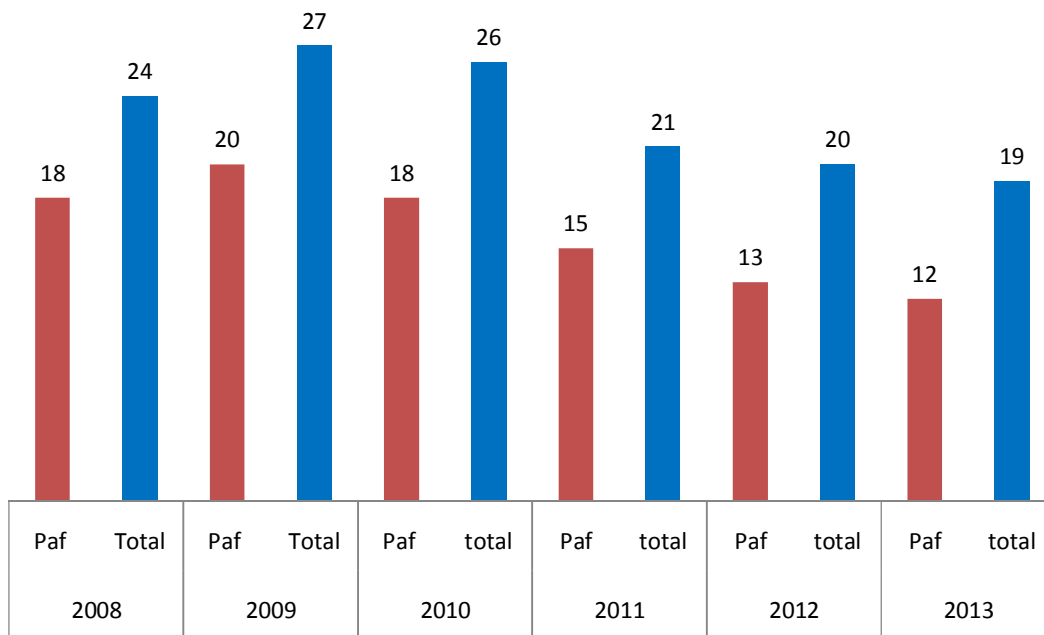


Ejecutado por:



Financiado por:

Tasa de Lesiones totales y lesiones por Arma de Fuego por 100 mil habitantes.



La tasa de Lesiones totales por 100 mil habitantes durante el primer semestre de los últimos 3 años demuestra un comportamiento y tendencia hacia la baja de manera constante y sostenida.

En cuanto a las lesiones por arma de fuego (PAF) han mantenido una variación de media de del 2 puntos, teniendo la tasa más alta en el primer semestre de 2009 y la más baja en el primer semestre de 2013.



Coordinado por:

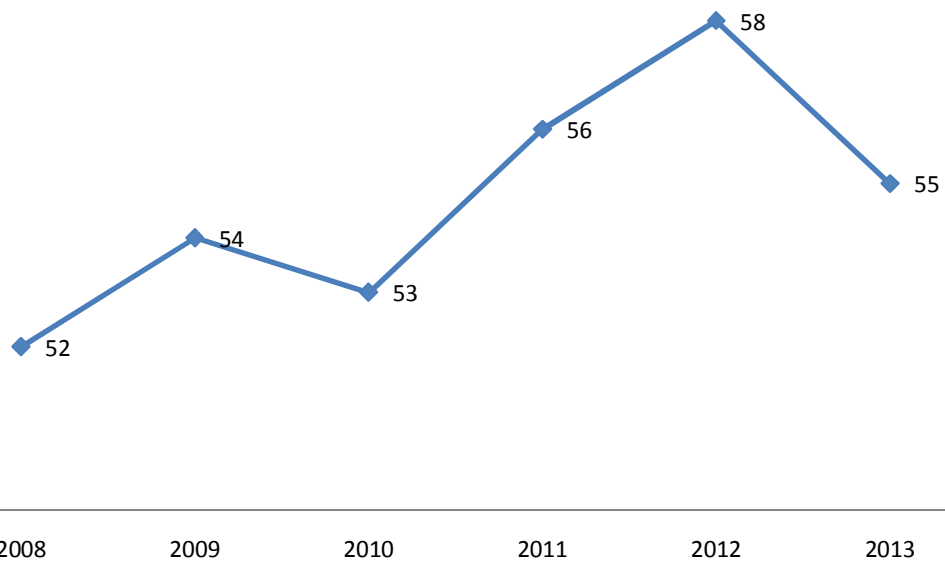


Ejecutado por:



Financiado por:

Comportamiento de Robos, Tasado por 100 mil habitantes.



La tasa de Robos por 100 mil habitantes durante el primer semestre desde el 2010 ha ido en ascenso hasta el año de 2012, donde alcanzo la tasa más alta de los últimos 6 años, así mismo en los primeros 6 mese del año 2013 ha bajado 3 puntos incluso un punto menos que el año 2011. Aunque dichas cifras siguen siendo elevadas para la población guatemalteca.



Coordinado por:

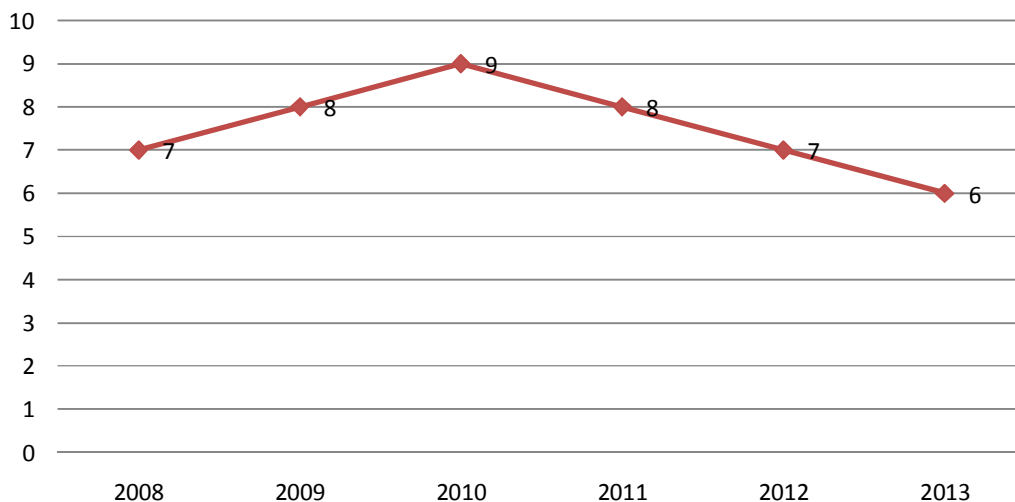


Ejecutado por:



Financiado por:

Comportamiento de Violencia intrafamiliar, Tasado por 100 mil habitantes 2012



La tasa de Violencia Intrafamiliar (VIF) por 100 mil habitantes durante el primer semestre de los últimos 4 años demuestra un comportamiento y tendencia hacia la baja de manera constante y sostenida. En el primer semestre de 2009 llegó a la tasa más alta de los últimos años en el primer semestre, luego descendió en una media de un punto por año.

En Cuanto a los datos de VIF, es necesario informar que este delito, es uno de los menos denunciados en el país.

Este material es propiedad de IEPADES. Se permite la reproducción parcial o total de la información citando la fuente.

Fuente: PNC - Elaboración: OIEPADES

observatorio@iepades.org



Coordinado por:



Ejecutado por:



Financiado por: